

GEORADAR RIS MF Hi-Pave



Geoprojekt posjeduje uređaj za radarsko snimanje kolničke konstrukcije - Hi-Pave georadar s antenom HORN frekvencije 2,0 GHz, proizvođača IDS, koji se nadopunjava sustavom antena 400/900 mHz.



Slika 1: Metalni nosač i antena HORN



Slika 2: Djelatnici Geoprojekta d.d. na terenskom zadatku sa sustavom Hi-Pave

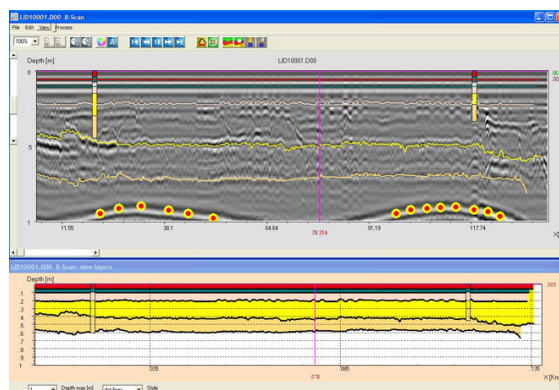
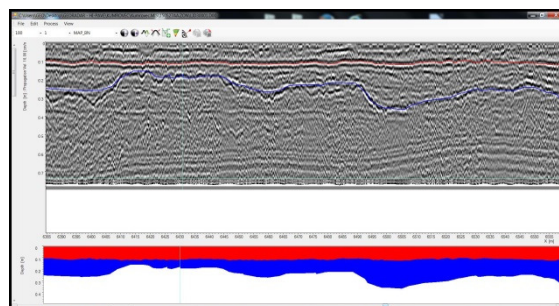
Kontinuirano radarsko snimanje kolničke konstrukcije kao nerazorna metoda izvrsna je nadopuna sustavu vađenja jezgri kojim se oštećuje kolnik, obzirom da je moguće optimizirati broj i lokacije mjesta na kojima treba izvaditi jezgre.

Snimanje se obavlja kontinuirano, vozilom u pokretu koje se može kretati brzinom čak i do 130 km/h, te ne zahtijeva posebnu regulaciju ili zatvaranje prometa.



Slika 3: Sustav Hi-Pave s dvije antene montiran na vozilo

Obrada i interpretacija podataka (postprocessing) se provodi naknadno, specijaliziranim računalnim programskim paketom – GRED 3D.



Slika 4: Obrada podataka (postprocessing) u software-u GRED 3D

Primjena:

- kontinuirani prikaz i debljina slojeva kolničke konstrukcije,
- određivanje lokacija pojačanja ili sanacije kolničke konstrukcije,
- određivanje položaja armature u betonskim kolnicima, radnih spojeva i ploha različite zbijenosti,
- lociranje područja na kojima se skuplja voda te uočavanje različitih anomalija,
- kontrola kvalitete ugradnje slojeva kolničke konstrukcije.